

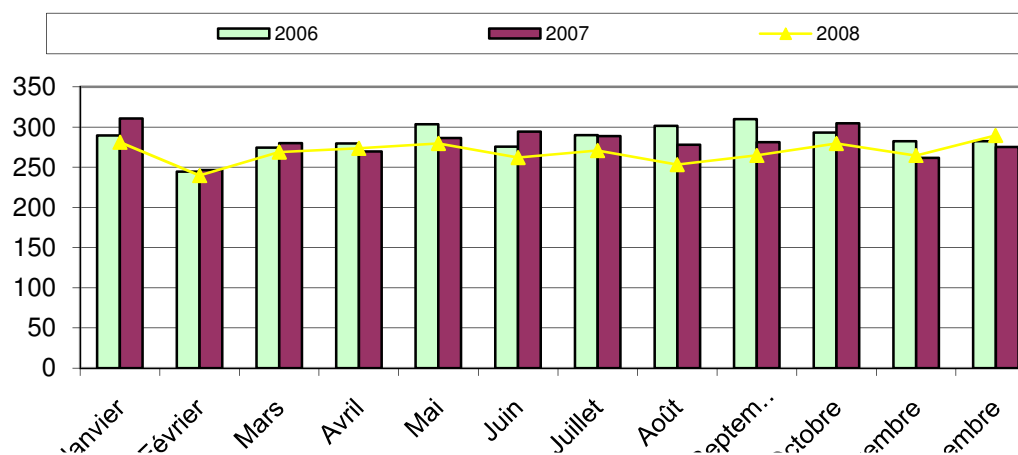
COMMUNAUTE DE COMMUNES
EVRECY ORNE ODON

**Tonnages d'ordures ménagères collectés en porte à porte
Comparatif 2006/2007/2008**

VEOLIA propreté	2006	2007	2008
Janvier	289,500	310,740	281,040
Février	244,360	246,560	239,720
Mars	274,220	279,980	268,960
Avril	279,340	269,580	273,480
Mai	303,400	286,260	279,680
Juin	275,580	294,440	262,080
Juillet	289,820	288,820	270,680
Août	301,620	278,000	253,320
Septembre	309,840	281,040	264,680
Octobre	292,880	304,700	279,660
Novembre	282,340	261,800	264,640
Décembre	282,120	275,300	289,560
TOTAL	3 425,020	3 377,220	3 227,500

↘ 4.43 %

**Tonnages d'ordures ménagères collectés en porte à porte
Comparatif 2006/2007/2008**



COMMUNAUTE DE COMMUNES

EVRECY ORNE ODON

RECAPITULATIF DES TONNAGES COLLECTES EN PORTE A PORTE

Comparatif 2006/2007/2008

	2006	2007	2008
Ordures ménagères	3 425,020	3 377,220	3 227,500
Encombrants	6,920	2,900	3,460
Déchets verts	463,880	476,600	412,720
Déchets verts recyclables	163,340	183,580	431,160
TOTAL	4 059,160	4 040,300	4 074,840

COMMUNAUTE DE COMMUNES

EVRECY ORNE ODON

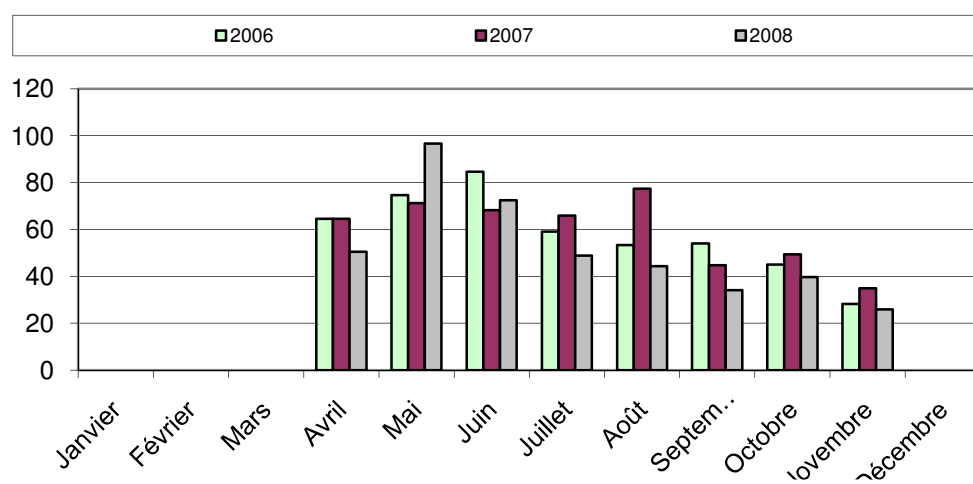
Tonnages de déchets verts collectés en porte à porte
Comparatif 2006/2007/2008

VEOLIA propreté	2006	2007	2008
Janvier			
Février			
Mars			
Avril	64,520	64,620	50,460
Mai	74,700	71,280	96,620
Juin	84,640	68,220	72,520
Juillet	59,140	65,940	48,940
Août	53,420	77,340	44,400
Septembre	54,120	44,800	34,140
Octobre	45,060	49,400	39,760
Novembre	28,280	35,000	25,880
Décembre			

TOTAL	463,880	476,600	412,720
-------	---------	---------	---------

↗ 13.40 %

Collecte des déchets verts en porte à porte
Comparatif 2006/2007/2008



COMMUNAUTE DE COMMUNES
EVRECY ORNE ODON

Tonnages de déchets recyclables collectés en porte à porte
Comparatif 2006/2007/2008

VEOLIA propreté	2006	2007	2008
Janvier	13,720	13,000	37,100
Février	12,160	13,000	29,400
Mars	12,960	14,040	32,120
Avril	14,800	11,540	30,740
Mai	15,800	13,980	75,840
Juin	13,300	15,220	33,260
Juillet	14,880	12,300	34,960
Août	12,920	12,360	28,120
Septembre	15,000	16,260	36,320
Octobre	13,040	16,060	51,160
Novembre	12,300	14,500	37,720
Décembre	12,440	31,240	34,420
TOTAL	163,340	183,500	431,160

↗ 134.86 %

* Décembre 2007, passage en monoflux en porte à porte

Collecte des déchets recyclables en porte à porte
Comparatif 2006/2007/2008

